



Comitato Regionale F.I.S.E. Emilia Romagna
Ufficio stampa

COMUNICATO STAMPA

23 maggio 2010

Piacenza, tre giorni in sella per attraversare le “tre valli”

Giovedì 27 maggio, mentre a Villa Borghese il Gotha del salto ostacoli si ritrova per la 78esima edizione di Piazza di Siena, gli amanti dell’equiturismo possono partire per un viaggio a cavallo di tre giorni che li porterà a scoprire le bellezze e le suggestioni della nascosta ma caratteristica Val Luretta, della famosa e rigogliosa Val Trebbia, passando per l’impervia Val Tidone

Il ritrovo sarà giovedì 27 maggio presso il Circolo ippico **La Bosana di Piozzano Piacenza** (info: 3396213460 o al 3492967069 e-mail: gio.ffe81@virgilio.it). I binomi s’incontreranno alle 15 e verificheranno tramite una breve escursione l’idoneità di attrezzature, cavalli e cavalieri. La cena e il pernottamento avverranno presso l’Agriturismo La Bosana. Gli organizzatori, Giorgia Fagnoni e Stefano Marzolini, sono entrambi tecnici federali di equitazione di campagna di I livello, ma, data la lunghezza delle tappe, il trekking si rivolge a cavalieri esperti e con cavalli allenati.

PROGRAMMA

Il percorso toccherà tre importanti vallate della provincia di Piacenza attraverso tre giorni di trekking suddivisi nelle seguenti tappe:

1° GIORNO

Venerdì 28 il gruppo partirà alla volta di Casa Volpi e in una continua salita di sterrati esplorerà buona parte della poco conosciuta Val Luretta. Pranzo al sacco sul confine tra la Val Luretta e la Val Nure. Nel pomeriggio si raggiungerà Pecorara, in un tracciato in lenta discesa. Ricovero cavalli in paddock, cena e pernottamento presso B&B La Casa Rossa.

1° tappa: Piozzano [420 slm] – Casoni [650 slm]

(3.00 ore circa);

2° tappa: Casoni – Pecorara [441 slm]

(2.00 ore circa).

TOT Km PERCORSI: 28

2° GIORNO

Sabato 29 cavalli e cavalieri, dopo un importante dislivello in salita, percorreranno buona parte della nuova ippovia: si giungerà così nei pressi del monte Pietra di Corvo, passando per Costa di Patricchia. Sosta e pranzo al sacco presso il Giardino Botanico di Pietra Corva. Nel pomeriggio la strada partirà in salita, vicino al Monte Sorbel, per arrivare nei pressi di Pietra del Palco e via via in netta discesa fino a Cascina Morina, nelle vicinanze di Bobbio, città d’arte. Ricovero cavalli in paddock e cena presso Agriturismo Cascina Morina. Pernottamento presso Cascina Morina e B&B Il Ghiro.

1° tappa: Pecorara – Monte Pietra di Corvo [1046 slm]

(3.30 ore circa);

2° tappa: Giardino Botanico – Bobbio [591 slm]

(2.30 ore circa).

TOT. Km PERCORSI: 35

3° GIORNO

Domenica 30 il gruppo raggiungerà le rive del fiume Trebbia: bagno refrigerante per cavalli e cavalieri e pranzo al sacco. L’ultima tappa sarà una lunga salita che si affronterà al passo e darà la possibilità di godersi le migliori fioriture della ricca flora locale. Lieve dislivello in discesa fino al rientro a La Bosana. Bicchiere della staffa e tutti a casa!

1° tappa: Bobbio – fiume Trebbia (Perino) [200slm]

(2.00 ore circa)

2° tappa: Perino – Piozzano [420 slm]

(3.00 ore circa)

TOT. Km PERCORSI: 28



Comitato Regionale F.I.S.E. Emilia Romagna
Ufficio stampa

Requisiti di cavalieri e cavalli:

I partecipanti dovranno essere tesserati Fise o comunque avere autorizzazione a montare di altri enti riconosciuti e possedere una buona padronanza delle tre andature. I cavalli dovranno avere assicurazione RCT e passaporto con test di coggin, vaccinazione antinfluenzale e antitetanica in regola. Il numero dei partecipanti sarà compreso da un minimo di 6 ad un massimo di 12.

Difficoltà:

Il percorso si snoderà su sentieri di collina e bassa montagna con fondo erboso e ghiaioso presentando per almeno due volte il guado del fiume Trebbia. Ci saranno alcuni attraversamenti su strade provinciali e pochissimi chilometri con fondo asfaltato. L'andatura principale sarà il passo ma sono previsti tratti a "piede a terra", tratti al trotto e al galoppo. Ogni giorno si percorreranno circa 30 chilometri.

Cosa portare:

Oltre al bagaglio personale (massimo una valigia a testa) saranno necessari: scarponcini in gore tex con ghette o stivali da trekking, giacca a vento o K-Way, torcia elettrica, coltellino. L'organizzazione metterà a disposizione di tutti: set pronto soccorso, set mascalcia, corde, bucatrice, secchi e attrezzature per il governo della mano.

Altre note:

Sarà presente una macchina d'appoggio che porterà i bagagli personali ai punti sosta. In caso di necessità saranno disponibili maniscalco e veterinario di servizio. L'alimentazione dei cavalli (fieno e mangime) sarà a carico degli organizzatori ma i singoli proprietari, se preferiranno, potranno portare il loro concentrato.

Antonella Montalti
Ufficio stampa F.I.S.E. Emilia Romagna
Cell. 338 9602976
Email: antonella.montalti@gmail.com

TREKKING “LE TRE VALLI”

Emilia Romagna - Piacenza

(27 – 30 maggio 2010)

Dove:

questo trekking ci accompagnerà lungo la bellissima e suggestiva provincia di Piacenza in particolare nella nascosta ma caratteristica **Val Luretta**, lungo la famosa e rigogliosa **Val Trebbia**, passando per l'impervia **Val Tidone**. Non mancherà la ricca e colorata flora dalla quale ci faremo riempire lo sguardo e neppure scarseggerà la buona cucina tipica piacentina dalla quale ci faremo riempire lo stomaco.

Quando:

dal 27 al 30 maggio 2010. Il ritrovo sarà presso il circolo ippico La Bosana, Piozzano (PC) nelle prime ore del pomeriggio di giovedì.

Requisiti di cavalieri e cavalli:

questo trekking, data la lunghezza delle tappe, si rivolge a cavalieri esperti con cavalli allenati.

I partecipanti dovranno essere tesserati Fise o comunque avere autorizzazione a montare di altri enti riconosciuti ed avere una buona padronanza delle tre andature;

I cavalli dovranno presentarsi con assicurazione RCT e passaporto con test di coggin, vaccinazione antinfluenzale e antitetanica in regola.

Il numero dei partecipanti sarà compreso da un minimo di 6 ad un massimo di 12 con l'assistenza di due Tecnici Federali.

Difficoltà:

il percorso si snoderà su sentieri di collina e bassa montagna con fondo erboso e ghiaioso presentando per almeno due volte il guado del fiume Trebbia. Ci saranno alcuni attraversamenti su strade provinciali e pochissimi chilometri con fondo asfaltato.

L'andatura principale sarà il passo ma sono previsti tratti a “piede a terra”, tratti al trotto e al galoppo. Ogni giorno si percorreranno circa 30 km.

Cosa portare:

oltre al bagaglio personale (massimo una valigia a testa) saranno necessari: scarponcini in gore tex con ghette o stivali da trekking, giacca a vento o K-Way, torcia elettrica, coltellino.

L'organizzazione metterà a disposizione di tutti: set pronto soccorso, set mascalcia, corde, bucatrice, secchi e attrezzature per il governo della mano.

Altre note:

sarà presente una macchina d'appoggio che porterà i bagagli personali ai punti sosta.

In caso di necessità saranno disponibili maniscalco e veterinario di servizio.

L'alimentazione dei cavalli (fieno e mangime) sarà a carico degli organizzatori ma i singoli proprietari, se preferiranno, potranno portare il loro concentrato.

Il pernottamento avverrà in B & B caratteristici e suggestivi.

PROGRAMMA:

Il trekking proposto parte dal **Centro Ippico La Bosana**, ove i binomi s'incontreranno alle **ore 15 di giovedì 27 maggio 2010** e verificheranno tramite una breve escursione (1 ora) idoneità di attrezzature, cavalli e cavalieri.

Ricovero cavalli in box.

Cena e pernottamento presso **Agriturismo La Bosana**.

Il percorso prevede di toccare tre importanti vallate della provincia di Piacenza attraverso tre giorni di trekking suddivisi nelle seguenti tappe:

1° GIORNO

La mattina di **venerdì 28**, il gruppo partirà alla volta di Casa Volpi ed in una continua salita di sterrati, esplorerà buona parte della poco conosciuta val Luretta: pranzo al sacco sul confine tra la valle sopra citata e la val Nure.

Nel pomeriggio si raggiungerà Pecorara, in un tracciato in lenta discesa.

Ricovero cavalli in paddock, cena e pernottamento presso **B&B La Casa Rossa**.

1° tappa: Piozzano [420 slm] – Casoni [650 slm] (3.00 ore circa);

2° tappa: Casoni – Pecorara [441 slm] (2.00 ore circa).

TOT. Km PERCORSI: 28

2° GIORNO

L'alba di **sabato 29** vedrà partire cavalli e cavalieri che dopo aver affrontato un importante dislivello in salita, percorreranno buona parte della nuova ippovia: si giungerà così nei pressi del monte Pietra di Corvo passando per Costa di Patricchia. Sosta e pranzo al sacco presso il Giardino Botanico di Pietra Corva. Nel pomeriggio la strada partirà in salita, vicino al Monte Sorbel, per arrivare nei pressi di Pietra del Palco e via via in netta discesa fino a Cascina Morina, nelle vicinanze di Bobbio, città d'arte.

Ricovero cavalli in paddock e cena presso **Agriturismo Cascina Morina**.

Pernottamento presso Cascina Morina e **B&B Il Ghiro**.

1° tappa: Pecorara – Monte Pietra di Corvo [1046 slm] (3.30 ore circa);

2° tappa: Giardino Botanico – Bobbio [591 slm] (2.30 ore circa).

TOT. Km PERCORSI: 35

3° GIORNO

Domenica 30 il gruppo partirà alla buon'ora deciso a raggiungere le rive del fiume Trebbia: bagno refrigerante per cavalli e cavalieri e pranzo al sacco.

L'ultima tappa sarà una lunga salita che si affronterà al passo e darà la possibilità di godersi le migliori fioriture della ricca flora locale. Lieve dislivello in discesa fino all'arrivo in **Bosana**.

Bicchieri della staffa e tutti a casa!

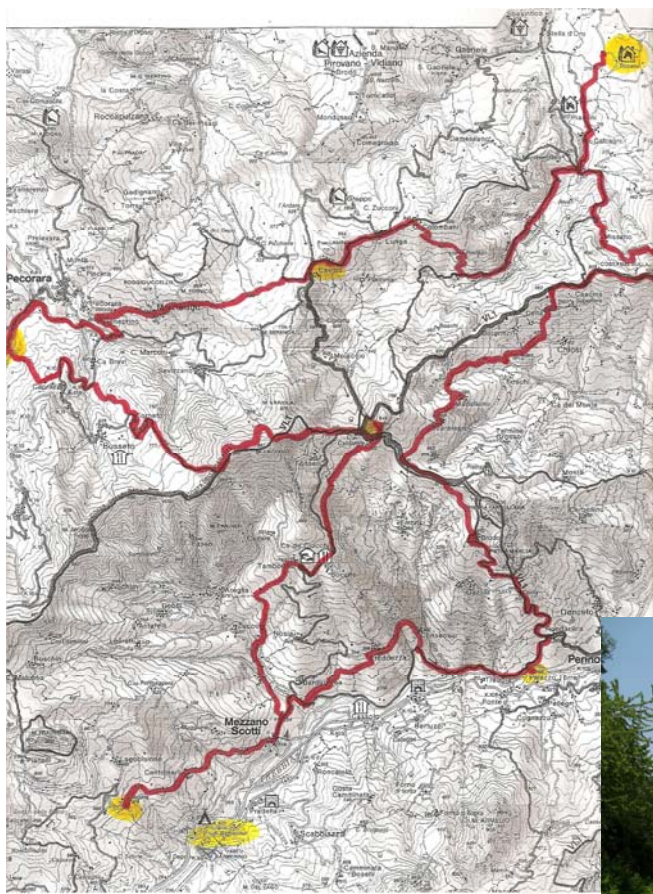
1° tappa: Bobbio – fiume Trebbia (Perino) [200slm] (2.00 ore circa)

2° tappa: Perino – Piozzano [420 slm] (3.00 ore circa)

TOT. Km PERCORSI: 28

Il programma prevede il pernottamento (con annesse cena e colazione) presso l'Agriturismo La Bosana, B&B La Casa Rossa e B&B Il Ghiro e B&B Cascina Morina.

Itinerario:



Gli organizzatori:

Giorgia Fagnoni,
Stefano Marzolini
*Tecnici Federali di equitazione di
campagna di 1° livello*



Partenza e...arrivo:

Azienda Agrituristica La Bosana, Via Canova 12 Piozzano (PC)

Per Informazioni e prenotazioni contattare Giorgia e Stefano
al 339 – 6213460 o al 349 – 2967069
oppure spedire una e-mail: gio.effe81@virgilio.it